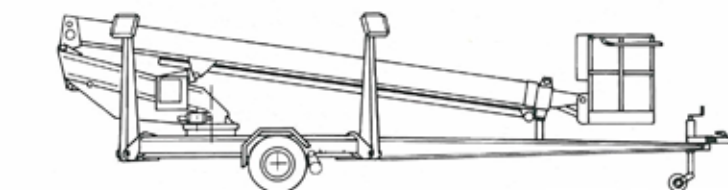




DEXTER

DEXTER 19 Z / 20 Z

DEXTER 19 Z / 20 Z



En släpvagnsmonterad Dexter är lätt att använda. Den teleskopiska bommen går med hög hastighet till sitt maxläge, för att ge en snabb och enkel placering på arbetsplatsen.

Det automatiska vikthanteringsystemet förser liften med ett optimerat arbetsområde och utligg, som alltid ger största möjliga utligg i förhållande till lastvikten.

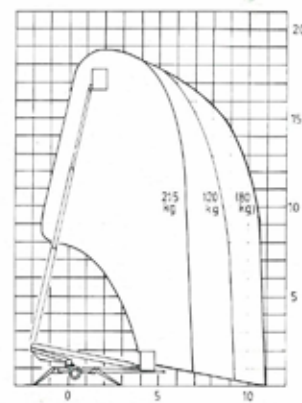
Den rymliga arbetskorgen, i standard utrustad med elektrisk rotation, gör att åtkomsten till arbetsplatsen blir den allra bästa.

De sexkantiga bommarna gjorda av specialstål ger en stabil känsla vid arbete och en låg totalvikt.

Dexter släpvagnsflitar kan utrustas med sk "Robson" -rullar för att underlätta förflyttningar på arbetsplatsen.

Maskinen drivs av 230 volt som standard, men kan mycket enkelt utrustas med en 4,0 kVA generator för att få kraft till maskinen och även till handverktyg på platser då man inte har tillgång till elektrisk kraft.

TEKNISKA DATA	DEXTER 19 Z	DEXTER 20 Z
Max. arbetshöjd	18,6 m	20 m
Max. plattformshöjd	16,6 m	18,0 m
Max. last	215 kg	215 kg
Max. utligg 215 kg / (80 kg)	6,5 m / (10,0 m)	6,5 m / (10,5 m)
Korg dimension / korgrotation	0,8 x 1,25 m / ±40°	0,8 x 1,25 m / ±40°
Liftrotation	± 360°	± 360°
Upställningyta	4,6 m	4,6 m
Kraftkälla (standard)	230V/50 Hz/1,9 kW	230V/50 Hz/1,9 kW
Transportlängd	8,4 m	8,4 m
Transportbredd	2,05 m	2,05 m
Transporthöjd	2,3 m	2,3 m
Vikt (inkl. drivsystem)	2150 kg	2200 kg



19 Z

STANDARD UTRUSTNING:

- Hydrauliskt drivsystem på hjulen
- Elektrisk korgrotation
- Hydrauliska stödben
- Tillförlitlig master-slave korgnivelleringsystem
- Nödsänkningssystem
- Låg totalvikt

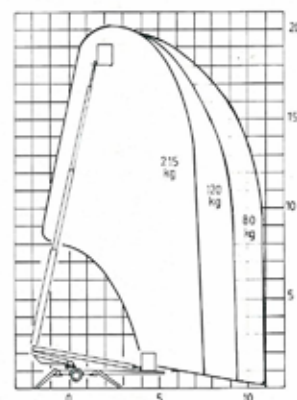
OPTIONS:

- Hydrauliskt drivsystem på hjulen med Honda motor
- Proportional kontroll
- 4 kVA Generator kit
- Färg enligt önskemål
- Andra options enl. önskemål

Tillverkaren reserverar sig att ändra ovan specifikationer.

Tillverkare:

DEXTER



20 Z